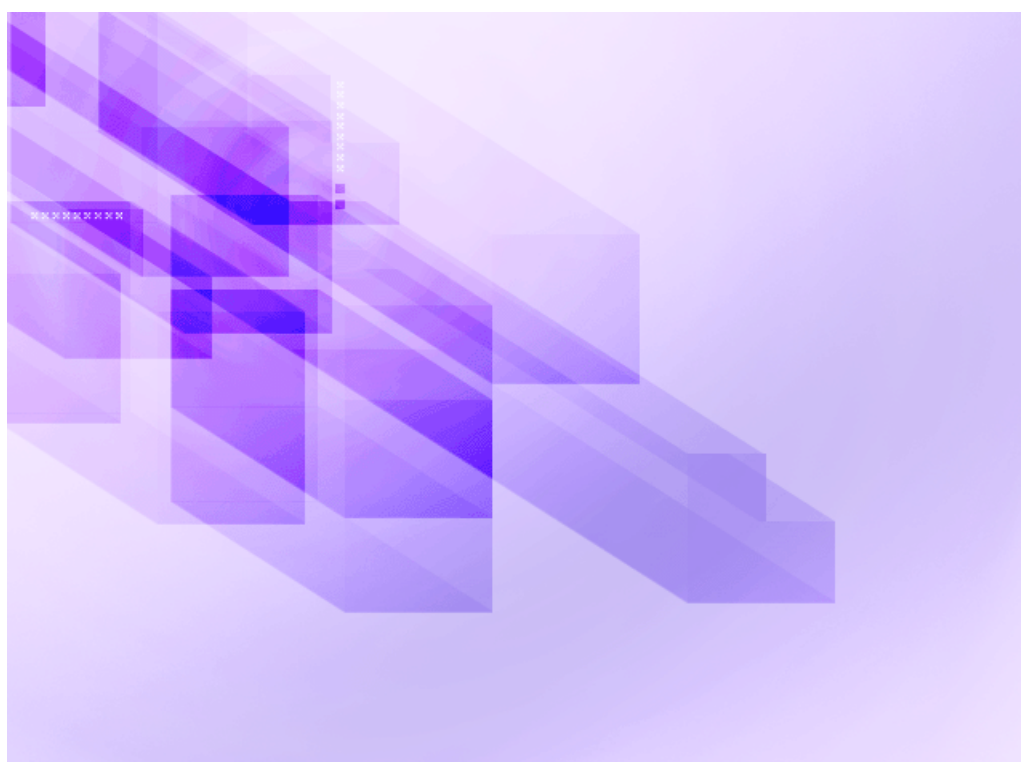


# 経営情報

令和6年度上半期

「あなたと私の信用組合」



 山形第一信用組合

Shinkumi Bank  
信用組合  
しんくみ

# 経営情報の半期開示について（令和6年9月末現在）

令和6年度上半期（令和6年4月1日～令和6年9月30日）における経営情報をお知らせいたします。

## 預金・貸出金残高

（単位：百万円）

| 区 分       | 令和6年9月末 | 令和6年3月末 | 令和5年9月末 |
|-----------|---------|---------|---------|
| 預 金 残 高   | 54,426  | 53,103  | 54,281  |
| 平均残高      | 53,189  | 53,716  | 53,606  |
| 貸 出 金 残 高 | 28,173  | 28,013  | 26,383  |
| 平均残高      | 28,009  | 26,626  | 26,038  |

## 預金者別預金残高

（単位：百万円、％）

| 預金者別 | 令和6年9月末 |      | 令和6年3月末 |      | 令和5年9月末 |      |
|------|---------|------|---------|------|---------|------|
|      | 金額      | 構成比  | 金額      | 構成比  | 金額      | 構成比  |
| 個 人  | 39,258  | 72.1 | 39,495  | 74.3 | 39,230  | 72.2 |
| 法 人  | 15,168  | 27.8 | 13,607  | 25.6 | 15,051  | 27.7 |

## 貸出金業種別残高

（単位：百万円、％）

| 業 種 別               | 令和6年9月末       |              | 令和6年3月末       |              | 令和5年9月末       |              |
|---------------------|---------------|--------------|---------------|--------------|---------------|--------------|
|                     | 金額            | 構成比          | 金額            | 構成比          | 金額            | 構成比          |
| 製 造 業               | 4,087         | 14.5         | 4,259         | 15.2         | 4,121         | 15.6         |
| 農業、林業               | 24            | 0.0          | 25            | 0.0          | 27            | 0.1          |
| 漁 業                 | -             | -            | -             | -            | -             | -            |
| 鉱業、採石業、<br>砂利採取業    | 86            | 0.3          | 95            | 0.3          | 22            | 0.0          |
| 建 設 業               | 5,021         | 17.8         | 5,080         | 18.1         | 5,080         | 19.2         |
| 電気、ガス、<br>熱供給、水道業   | -             | -            | -             | -            | -             | -            |
| 情報通信業               | 210           | 0.7          | 207           | 0.7          | 207           | 0.7          |
| 運 輸 業               | 913           | 3.2          | 933           | 3.3          | 928           | 3.5          |
| 卸売、小売業              | 2,498         | 8.8          | 2,444         | 8.7          | 2,338         | 8.8          |
| 金融、保険業              | 5             | 0.0          | 7             | 0.0          | 3             | 0.0          |
| 不動産業                | 3,416         | 12.1         | 3,596         | 12.8         | 3,704         | 14.0         |
| 物品貸借業               | 7             | 0.0          | 7             | 0.0          | 8             | 0.0          |
| 学術研究、専門・<br>技術サービス業 | -             | -            | -             | -            | -             | -            |
| 宿泊業                 | 142           | 0.5          | 145           | 0.5          | 173           | 0.6          |
| 飲食業                 | 939           | 3.3          | 968           | 3.4          | 1,040         | 3.9          |
| 生活関連サービス<br>業、娯楽業   | -             | -            | -             | -            | 170           | 0.6          |
| 教育、学習支援業            | 83            | 0.2          | 85            | 0.3          | 88            | 0.3          |
| 医療、福祉               | 632           | 2.2          | 635           | 2.2          | 564           | 2.1          |
| その他のサービス            | 1,457         | 5.1          | 1,512         | 5.3          | 1,597         | 6.0          |
| その他の産業              | 748           | 2.6          | 773           | 2.7          | 780           | 2.9          |
| <b>小 計</b>          | <b>20,274</b> | <b>71.9</b>  | <b>20,781</b> | <b>74.1</b>  | <b>20,858</b> | <b>79.0</b>  |
| 地方公共団体              | 3,246         | 11.5         | 2,517         | 8.9          | 934           | 3.5          |
| 雇用・能力<br>開発機構等      | -             | -            | -             | -            | -             | -            |
| 個人(住宅・消<br>費資金等)    | 4,652         | 16.5         | 4,714         | 16.8         | 4,591         | 17.4         |
| <b>合 計</b>          | <b>28,173</b> | <b>100.0</b> | <b>28,013</b> | <b>100.0</b> | <b>26,383</b> | <b>100.0</b> |

協金法開示債権(リスク管理債権)及び金融再生法開示債権の保全額 (単位:百万円、%)

| 区 分               |         | 債権額<br>A | 担保・保証等<br>B | 貸倒引当金<br>C | 保全額<br>D=B+C | 保全率<br>D/A |
|-------------------|---------|----------|-------------|------------|--------------|------------|
| 破産更正債権及びこれらに準ずる債権 | 令和5年9月末 | 188      | 59          | 129        | 188          | 100.0      |
|                   | 令和6年3月末 | 198      | 89          | 108        | 198          | 100.0      |
|                   | 令和6年9月末 | 263      | 155         | 108        | 263          | 100.0      |
| 危 険 債 権           | 令和5年9月末 | 737      | 580         | 115 #      | 696          | 94.3       |
|                   | 令和6年3月末 | 642      | 498         | 115        | 613          | 95.5       |
|                   | 令和6年9月末 | 656      | 517         | 112        | 629          | 95.9       |
| 要 管 理 債 権         | 令和5年9月末 | 487      | 262         | 6          | 268          | 55.1       |
|                   | 令和6年3月末 | 524      | 291         | 14         | 305          | 58.2       |
|                   | 令和6年9月末 | 520      | 294         | 12         | 306          | 58.9       |
| 三月以上延滞債権          | 令和5年9月末 | -        | -           | -          | -            | -          |
|                   | 令和6年3月末 | 0        | 0           | -          | 0            | 100.0      |
|                   | 令和6年9月末 | -        | -           | -          | -            | -          |
| 貸出条件緩和債権          | 令和5年9月末 | 487      | 262         | 6          | 268          | 55.1       |
|                   | 令和6年3月末 | 524      | 291         | 14         | 305          | 58.2       |
|                   | 令和6年9月末 | 520      | 294         | 12         | 306          | 58.9       |
| 不 良 債 権 計         | 令和5年9月末 | 1,413    | 902         | 250        | 1,153        | 81.6       |
|                   | 令和6年3月末 | 1,365    | 879         | 238        | 1,117        | 81.8       |
|                   | 令和6年9月末 | 1,440    | 966         | 232 #      | 1,199        | 83.3       |
| 正 常 債 権           | 令和5年9月末 | 25,271   |             |            |              |            |
|                   | 令和6年3月末 | 26,910   |             |            |              |            |
|                   | 令和6年9月末 | 26,967   |             |            |              |            |
| 合 計               | 令和5年9月末 | 26,684   |             |            |              |            |
|                   | 令和6年3月末 | 28,276   |             |            |              |            |
|                   | 令和6年9月末 | 28,407   |             |            |              |            |

| 不良債権比率 (%) |     |
|------------|-----|
| 令和5年9月末    | 5.2 |
| 令和6年3月末    | 4.8 |
| 令和6年9月末    | 5.0 |

(注) 毎年9月末の計数は、「金融機能再生のための緊急措置に関する法律施行規則」第4条に規定する各債権のカテゴリにより分類し、以下の簡便な方法により算出しております。したがって、3月末の計数とは算出方法が異なるため、計数は連続しておりません。

＜ 9月末の算出方法 ＞

1. 債務者区分については、原則として毎年3月末時点における自己査定による債務者区分を基準としております。ただし、4月1日から9月末までに倒産、不渡り等の客観的な事実ならびに内部格付による債務者区分の変更等のあった債務者については、当組合の定める基準に基づく債務者区分見直し後の債務者区分によっております。
2. 「破産更正債権及びこれらに準ずる債権」の金額は、債務者区分でいう破綻先及び実質破綻先に該当する債務者に対する債権の合計です。
3. 「危険債権」の金額は、債務者区分でいう破綻懸念先に該当する債務者に対する債権の合計です。
4. 「要管理債権」の金額は、債務者区分でいう要注意先に該当する債権のうち、貸出条件を緩和している債権及び三月以上延滞している債権の合計です。
5. 「正常債権」の金額は、債務者の財務状態及び経営成績に特に問題がない債権であり、「破産更正債権及びこれらに準ずる債権」「危険債権」「要管理債権」以外の債権の合計です。

損益の状況

(単位:百万円)

| 区 分                           | 令和6年9月末 | 令和6年3月末 | 令和5年9月末 |
|-------------------------------|---------|---------|---------|
| 業 務 純 益                       | 72      | 88      | 115     |
| 実 質 業 務 純 益                   | 72      | 88      | 115     |
| コ ア 業 務 純 益                   | 105     | 193     | 100     |
| コ ア 業 務 純 益<br>(投資信託解約損益を除く。) | 105     | 193     | 100     |
| 経 常 利 益                       | 72      | 86      | 138     |
| 当 期 純 利 益                     | 78      | 81      | 109     |

(注) 各計数は、単位未満を切り捨てて表示していますので、合計が一致しない場合があります。

自己資本比率(国内基準)

(単位: %)

| 区 分      | 令和6年9月末 | 令和6年3月末 | 令和5年9月末 |
|----------|---------|---------|---------|
| 単体自己資本比率 | 11.71   | 10.52   | 10.20   |

# 貸借対照表

## 【資産の部】

(単位：百万円)

| 科 目                | 令和6年9月末       | 令和6年3月末       | 令和5年9月末       |
|--------------------|---------------|---------------|---------------|
| ( 資 産 の 部 )        |               |               |               |
| 現 金                | 668           | 660           | 653           |
| 預 け 金              | 14,109        | 13,792        | 14,263        |
| 有 価 証 券            | 13,468        | 13,338        | 14,527        |
| 国 債                | -             | -             | 259           |
| 地 方 債              | -             | -             | -             |
| 社 債                | 13,455        | 13,326        | 14,255        |
| 株 式                | 12            | 12            | 12            |
| そ の 他 の 証 券        | -             | -             | -             |
| 貸 出 金              | 28,173        | 28,013        | 26,383        |
| 割 引 手 形            | 130           | 249           | 238           |
| 手 形 貸 付            | 2,074         | 1,935         | 2,134         |
| 証 書 貸 付            | 25,216        | 25,108        | 23,312        |
| 当 座 貸 越            | 751           | 719           | 698           |
| そ の 他 資 産          | 579           | 689           | 780           |
| 未 決 済 為 替 貸 金      | 10            | 11            | 10            |
| 全 信 組 連 出 資 金      | 367           | 367           | 367           |
| 前 払 費 用            | -             | 0             | -             |
| 未 収 収 益            | 95            | 76            | 107           |
| そ の 他 の 資 産        | 105           | 234           | 296           |
| 有 形 固 定 資 産        | 292           | 294           | 260           |
| 建 物                | 20            | 22            | 24            |
| 土 地                | 227           | 227           | 197           |
| その他の有形固定資産         | 43            | 44            | 38            |
| 無 形 固 定 資 産        | 7             | 7             | 8             |
| ソ フ ト ウ ェ ア        | 2             | 2             | 3             |
| その他の無形固定資産         | 4             | 4             | 5             |
| 繰 延 税 金 資 産        | 50            | 41            | 41            |
| 債 務 保 証 見 返        | 219           | 248           | 285           |
| 貸 倒 引 当 金          | ▲ 243         | ▲ 252         | ▲ 258         |
| (うち個別貸倒引当金)        | ( ▲ 220 )     | ( ▲ 223 )     | ( ▲ 244 )     |
| <b>資 産 の 部 合 計</b> | <b>57,324</b> | <b>56,835</b> | <b>56,946</b> |

## 貸借対照表

【負債の部ならびに純資産の部】

(単位：百万円)

| 科 目                     | 令和6年9月末 | 令和6年3月末 | 令和5年9月末 |
|-------------------------|---------|---------|---------|
| ( 負 債 の 部 )             |         |         |         |
| 預 金 積 金                 | 54,426  | 53,103  | 54,281  |
| 当 座 預 金                 | 311     | 450     | 368     |
| 普 通 預 金                 | 21,923  | 20,061  | 22,362  |
| 定 期 預 金                 | 29,323  | 27,758  | 28,919  |
| 定 期 積 金                 | 2,506   | 2,551   | 2,575   |
| そ の 他 の 預 金             | 361     | 2,280   | 55      |
| 借 用 金                   | -       | 900     | -       |
| 当 座 借 越                 | -       | 900     | -       |
| そ の 他 負 債               | 115     | 110     | 117     |
| 未 決 済 為 替 借             | 6       | 12      | 10      |
| 未 払 費 用                 | 21      | 15      | 16      |
| 給 付 補 填 備 金             | 0       | 0       | 1       |
| 未 払 法 人 税 等             | 0       | 0       | 22      |
| 前 受 収 益                 | 37      | 33      | 32      |
| 払 戻 未 済 金               | -       | 11      | -       |
| 職 員 預 り 金               | 31      | 30      | 29      |
| そ の 他 の 負 債             | 16      | 5       | 4       |
| 退 職 給 付 引 当 金           | 71      | 74      | 66      |
| 役 員 退 職 慰 労 引 当 金       | 27      | 30      | 28      |
| 睡 眠 預 金 払 戻 損 失 引 当 金   | 3       | 4       | 4       |
| 偶 発 損 失 引 当 金           | 24      | 19      | 16      |
| 繰 延 税 金 負 債             | -       | -       | -       |
| 債 務 保 証                 | 219     | 248     | 285     |
| 負 債 の 部 合 計             | 54,889  | 54,491  | 54,801  |
| ( 純 資 産 の 部 )           |         |         |         |
| 出 資 金                   | 436     | 434     | 434     |
| 普 通 出 資 金               | 436     | 434     | 434     |
| 利 益 剰 余 金               | 2,706   | 2,641   | 2,669   |
| 利 益 準 備 金               | 434     | 431     | 431     |
| そ の 他 利 益 剰 余 金         | 2,272   | 2,209   | 2,237   |
| 特 別 積 立 金               | 2,110   | 2,010   | 2,010   |
| (うち目的積立金)               | -       | -       | -       |
| 当 期 未 処 分 剰 余 金         | 162     | 199     | 227     |
| 組 合 員 勘 定 合 計           | 3,143   | 3,076   | 3,103   |
| そ の 他 有 価 証 券 評 価 差 額 金 | ▲ 708   | ▲ 733   | ▲ 958   |
| 評 価 ・ 換 算 差 額 等 合 計     | ▲ 708   | ▲ 733   | ▲ 958   |
| 純 資 産 の 部 合 計           | 2,435   | 2,343   | 2,145   |
| 負 債 及 び 純 資 産 の 部 合 計   | 57,324  | 56,835  | 56,946  |

# 損 益 計 算 書

## 【収益および費用の部】

(単位：千円)

| 科 目             | 令和6年9月末        | 令和6年3月末        | 令和5年9月末        |
|-----------------|----------------|----------------|----------------|
| <b>経 常 収 益</b>  | <b>425,665</b> | <b>849,558</b> | <b>453,190</b> |
| 資金運用収益          | 390,517        | 754,624        | 370,489        |
| 貸出金利息           | 289,295        | 582,723        | 278,346        |
| 預け金利息           | 16,736         | 17,980         | 8,082          |
| 有価証券利息配当金       | 72,659         | 142,094        | 72,234         |
| その他の受入利息        | 11,826         | 11,826         | 11,826         |
| 役務取引等収益         | 23,730         | 51,285         | 27,139         |
| 受入為替手数料         | 9,987          | 19,031         | 10,517         |
| その他の役務収益        | 13,743         | 32,253         | 16,621         |
| その他業務収益         | 1,747          | 24,835         | 16,842         |
| その他の業務収益        | 1,747          | 4,205          | 1,558          |
| その他経常収益         | 9,670          | 18,812         | 38,719         |
| 貸倒引当金戻入益        | 8,264          | 7,039          | 26,254         |
| 償却債権取立益         | 67             | 130            | 64             |
| 株式等売却益          | -              | -              | -              |
| その他の経常収益        | 1,339          | 11,643         | 12,400         |
| <b>経 常 費 用</b>  | <b>353,369</b> | <b>763,105</b> | <b>314,365</b> |
| 資金調達費用          | 12,756         | 14,447         | 7,117          |
| 預金利息            | 12,244         | 13,352         | 6,611          |
| 給付補填備金繰入額       | 282            | 652            | 375            |
| 借入金利息           | 152            | 293            | 55             |
| その他の支払利息        | 76             | 148            | 74             |
| 役務取引等費用         | 23,587         | 44,239         | 21,902         |
| 支払為替手数料         | 3,078          | 5,572          | 3,073          |
| その他の役務費用        | 20,508         | 38,666         | 18,829         |
| その他業務費用         | 33,342         | 125,477        | 355            |
| 国債等債券売却損        | 33,306         | 72,470         | 279            |
| 国債等債券償還損        | 35             | 49             | 49             |
| 国債等債券償却         | -              | 52,931         | -              |
| その他の業務費用        | -              | 26             | 26             |
| 経費              | 277,579        | 564,328        | 272,830        |
| 人件費             | 176,690        | 369,464        | 174,812        |
| 物件費             | 95,561         | 174,427        | 92,388         |
| 税               | 5,327          | 20,436         | 5,629          |
| その他経常費用         | 6,104          | 14,612         | 12,159         |
| 貸倒引当金繰入額        | -              | -              | -              |
| 貸出金償却           | -              | -              | -              |
| 株式等売却損          | -              | -              | -              |
| その他の経常費用        | 6,104          | 14,612         | 12,159         |
| <b>経 常 利 益</b>  | <b>72,295</b>  | <b>86,452</b>  | <b>138,825</b> |
| 特別利益            | -              | -              | -              |
| その他の特別利益        | -              | -              | -              |
| <b>特 別 損 失</b>  | <b>0</b>       | <b>62</b>      | <b>-</b>       |
| 固定資産処分損失        | 0              | 62             | -              |
| 減損損失            | -              | -              | -              |
| その他の特別損失        | -              | -              | -              |
| <b>税引前当期純利益</b> | <b>72,295</b>  | <b>86,390</b>  | <b>138,825</b> |
| 法人税、住民税及び事業税    | 3,105          | 621            | 25,181         |
| 法人税等調整額         | ▲ 8,931        | 4,109          | 4,244          |
| 法人税等合計          | ▲ 5,826        | 4,731          | 29,425         |
| <b>当期純利益</b>    | <b>78,122</b>  | <b>81,658</b>  | <b>109,399</b> |
| 繰越金             | 84,108         | 118,282        | 118,282        |
| <b>当期未処分剰余金</b> | <b>162,230</b> | <b>199,941</b> | <b>227,681</b> |

## 有価証券の時価情報(単体)

### ◎ 満期保有目的の債券で時価のあるもの

(単位:百万円)

| 種類  | 令和6年9月末      |       |      |     |     | 令和6年3月末(参考)  |       |     |     |     | 令和5年9月末(参考)  |    |    |   |   |
|-----|--------------|-------|------|-----|-----|--------------|-------|-----|-----|-----|--------------|----|----|---|---|
|     | 貸借対照表<br>計上額 | 時価    | 差額   |     |     | 貸借対照表<br>計上額 | 時価    | 差額  |     |     | 貸借対照表<br>計上額 | 時価 | 差額 |   |   |
|     |              |       | うち益  | うち損 | うち益 |              |       | うち損 | うち益 | うち損 |              |    |    |   |   |
| 国債  | -            | -     | -    | -   | -   | -            | -     | -   | -   | -   | -            | -  | -  | - | - |
| 地方債 | -            | -     | -    | -   | -   | -            | -     | -   | -   | -   | -            | -  | -  | - | - |
| 社債  | 2,584        | 2,557 | ▲ 26 | 1   | 27  | 1,581        | 1,580 | 0   | 6   | 7   | -            | -  | -  | - | - |
| 合計  | 2,584        | 2,557 | ▲ 26 | 1   | 27  | 1,581        | 1,580 | 0   | 6   | 7   | -            | -  | -  | - | - |

### ◎ その他有価証券で時価のあるもの

(単位:百万円)

| 種類  | 令和6年9月末 |              |       |     |     | 令和6年3月末(参考) |              |       |     |     | 令和5年9月末(参考) |              |       |   |     |
|-----|---------|--------------|-------|-----|-----|-------------|--------------|-------|-----|-----|-------------|--------------|-------|---|-----|
|     | 取得原価    | 貸借対照表<br>計上額 | 評価差額  |     |     | 取得原価        | 貸借対照表<br>計上額 | 評価差額  |     |     | 取得原価        | 貸借対照表<br>計上額 | 評価差額  |   |     |
|     |         |              | うち益   | うち損 | うち益 |             |              | うち損   | うち益 | うち損 |             |              |       |   |     |
| 株式  | -       | -            | -     | -   | -   | -           | -            | -     | -   | -   | -           | -            | -     | - | -   |
| 債券  | 11,579  | 10,871       | ▲ 708 | 1   | 709 | 12,478      | 11,745       | ▲ 733 | 2   | 736 | 15,473      | 14,514       | ▲ 958 | 0 | 958 |
| 国債  | -       | -            | -     | -   | -   | -           | -            | -     | -   | -   | 298         | 259          | ▲ 39  | - | 39  |
| 地方債 | -       | -            | -     | -   | -   | -           | -            | -     | -   | -   | -           | -            | -     | - | -   |
| 社債  | 11,579  | 10,871       | ▲ 708 | 1   | 709 | 12,478      | 11,745       | ▲ 733 | 2   | 736 | 15,174      | 14,255       | ▲ 919 | 0 | 919 |
| 合計  | 11,579  | 10,871       | ▲ 708 | 1   | 709 | 12,478      | 11,745       | ▲ 733 | 2   | 736 | 15,473      | 14,514       | ▲ 958 | 0 | 958 |

(注)各計数は、単位未満を切り捨てて表示していますので、合計が一致しない場合があります。

## 地域貢献情報

- ① 山形県と県内市町村が推進する「やまがた子育て応援パスポート事業」に協賛し、「やまがた子育て応援パスポート」を提示していただいた方に「子育て応援定期積金」と「消費者ローン」(優遇金利商品)をご利用いただいております。
- ② 信用組合業界では毎年9月3日を「しんくみの日」、9月1日～7日を「しんくみの日週間」と定めており、当組合では、「しんくみ」をもっと知っていただけるように奉仕活動として清掃活動と献血活動を実施しております。  
(写真はその時の様子)
- ③ 当組合では毎年地域で行われるお祭りに積極的に参加しております。(写真はその時の様子)
- ④ 協同組織金融機関におけるガバナンスの向上を図る観点から、経営情報として決算期はもとより半期開示も行ってまいります。
- ⑤ 当組合の現況について、詳しくはホームページをご覧ください。  
(ホームページURL <https://www.yamagatadaichi.com/>)



(令和6年9月3日)



(令和5年9月1日)



(令和6年8月16日)

しんくみ

車、教育、リフォーム・リノベーション、  
ショッピングや旅行にも

# 多目的ローン

充実ライフを応援します！！ ご融資金額 10万円～2,000万円

カーライフプラン



奨学プラン



リフォームプラン



住宅サポートプラン



目的プラン



その他にも商品を取り扱っております

ホームページから各種ローンの検索・お申込みが行えます。  
詳しくは、下記営業店窓口または担当者へお問い合わせください。

やまがただいいち

Click!



■ ホームページ

<https://www.yamagatadaiichi.com/>

## 営業店のご案内

|       |                     |              |
|-------|---------------------|--------------|
| 本店    | 山形県東置賜郡高畠町大字高畠687番地 | 0238-52-1410 |
| 宮内支店  | 山形県南陽市宮内578番地1      | 0238-47-2171 |
| 赤湯支店  | 山形県南陽市赤湯782番地       | 0238-43-3330 |
| 米沢支店  | 山形県米沢市大町4丁目5番29号    | 0238-22-2235 |
| 米沢北支店 | 山形県米沢市中央5丁目3番21号    | 0238-23-3145 |
| 糠野目支店 | 山形県東置賜郡高畠町大字福沢58番地  | 0238-57-4550 |
| 赤湯西支店 | 山形県南陽市赤湯782番地       | 0238-43-4015 |

発行 令和6年11月