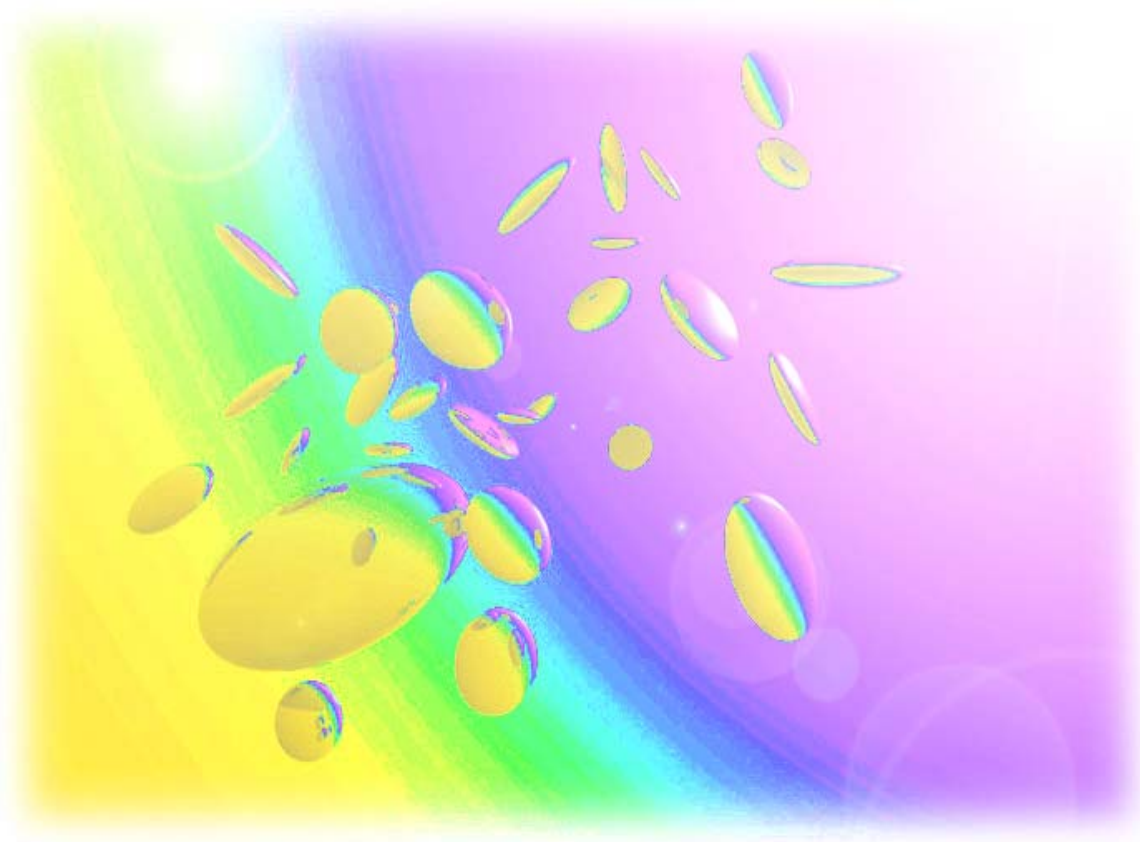


経営情報

令和5年度上半期

「あなたと私の信用組合」



経営情報の半期開示について（令和5年9月末現在）

令和5年度上半期（令和5年4月1日～令和5年9月30日）における経営情報をお知らせいたします。

預金・貸出金残高

（単位：百万円）

区 分	令和5年9月末	令和5年3月末	令和4年9月末
預 金 残 高	54,281	53,448	53,936
平均残高	53,606	53,830	53,849
貸 出 金 残 高	26,383	26,311	26,715
平均残高	26,038	26,428	26,548

預金者別預金残高

（単位：百万円、％）

預金者別	令和5年9月末		令和5年3月末		令和4年9月末	
	金額	構成比	金額	構成比	金額	構成比
個 人	39,230	72.2	39,245	73.4	39,161	72.6
法 人	15,051	27.7	14,203	26.5	14,775	27.3

貸出金業種別残高

（単位：百万円、％）

業 種 別	令和5年9月末		令和5年3月末		令和4年9月末	
	金額	構成比	金額	構成比	金額	構成比
製 造 業	4,121	15.6	4,196	15.9	4,245	15.8
農業、林業	27	0.1	26	0.1	28	0.1
漁 業	-	-	-	-	-	-
鉱業、採石業、 砂利採取業	22	0.0	26	0.1	31	0.1
建 設 業	5,080	19.2	4,953	18.8	4,958	18.5
電気、ガス、 熱供給、水道業	-	-	-	-	-	-
情報通信業	207	0.7	158	0.6	226	0.8
運 輸 業	928	3.5	898	3.4	896	3.3
卸売、小売業	2,338	8.8	2,339	8.8	2,439	9.1
金融、保険業	3	0.0	3	0.0	-	-
不動産業	3,704	14.0	3,621	13.7	3,515	13.1
物品賃借業	8	0.0	8	0.0	8	0.0
学術研究、専門・ 技術サービス業	-	-	-	-	-	-
宿泊業	173	0.6	189	0.7	193	0.7
飲食業	1,040	3.9	1,107	4.2	1,210	4.5
生活関連サービス 業、娯楽業	170	0.6	183	0.6	195	0.7
教育、学習支援業	88	0.3	90	0.3	89	0.3
医療、福祉	564	2.1	516	1.9	512	1.9
その他のサービス	1,597	6.0	1,699	6.4	1,716	6.4
その他の産業	780	2.9	792	3.0	840	3.1
小 計	20,858	79.0	20,811	79.0	21,106	79.0
地方公共団体	934	3.5	904	3.4	824	3.0
雇用・能力 開発機構等	-	-	-	-	-	-
個人(住宅・消 費資金等)	4,591	17.4	4,595	17.4	4,784	17.9
合 計	26,383	100.0	26,311	100.0	26,715	100.0

協金法開示債権(リスク管理債権)及び金融再生法開示債権の保全額 (単位:百万円、%)

区 分		債権額 A	担保・保証等 B	貸倒引当金 C	保全額 D=B+C	保全率 D/A	
破産更正債権及びこれらに準ずる債権	令和4年9月末	183	54	128	183	100.0	
	令和5年3月末	185	53	132	185	100.0	
	令和5年9月末	188	59	129	188	100.0	
危 険 債 権	令和4年9月末	867	706	109	816	94.1	
	令和5年3月末	787	613	125	738	93.7	
	令和5年9月末	737	580	115	696	94.3	
要 管 理 債 権	令和4年9月末	479	230	4	234	48.8	
	令和5年3月末	508	271	8	280	55.1	
	令和5年9月末	487	262	6	268	55.1	
	三月以上延滞債権	令和4年9月末	3	2	0	2	67.8
		令和5年3月末	-	-	-	-	-
		令和5年9月末	-	-	-	-	-
	貸出条件緩和債権	令和4年9月末	476	228	4	232	48.7
		令和5年3月末	508	271	8	280	55.1
		令和5年9月末	487	262	6	268	55.1
不 良 債 権 計	令和4年9月末	1,530	991	242	1,234	80.6	
	令和5年3月末	1,482	938	266	1,205	81.3	
	令和5年9月末	1,413	902	250	1,153	81.6	
正 常 債 権	令和4年9月末	25,584					
	令和5年3月末	25,176					
	令和5年9月末	25,271					
合 計	令和4年9月末	27,114					
	令和5年3月末	26,659					
	令和5年9月末	26,684					

不良債権比率 (%)	
令和4年9月末	5.6
令和5年3月末	5.5
令和5年9月末	5.2

(注) 毎年9月末の計数は、「金融機能再生のための緊急措置に関する法律施行規則」第4条に規定する各債権のカテゴリーにより分類し、以下の簡便な方法により算出しております。したがって、3月末の計数とは算出方法が異なるため、計数は連続しておりません。

〈 9月末の算出方法 〉

1. 債務者区分については、原則として毎年3月末時点における自己査定による債務者区分を基準としております。ただし、4月1日から9月末までに倒産、不渡り等の客観的な事実ならびに内部格付による債務者区分の変更等のあった債務者については、当組合の定める基準に基づく債務者区分見直し後の債務者区分によっております。
2. 「破産更正債権及びこれらに準ずる債権」の金額は、債務者区分でいう破綻先及び実質破綻先に該当する債務者に対する債権の合計です。
3. 「危険債権」の金額は、債務者区分でいう破綻懸念先に該当する債務者に対する債権の合計です。
4. 「要管理債権」の金額は、債務者区分でいう要注意先に該当する債権のうち、貸出条件を緩和している債権及び三月以上延滞している債権の合計です。
5. 「正常債権」の金額は、債務者の財務状態及び経営成績に特に問題がない債権であり、「破産更正債権及びこれらに準ずる債権」「危険債権」「要管理債権」以外の債権の合計です。

損益の状況

(単位:百万円)

区 分	令和5年9月末	令和5年3月末	令和4年9月末
業 務 純 益	115	151	118
実 質 業 務 純 益	115	154	118
コ ア 業 務 純 益	100	159	102
コ ア 業 務 純 益 (投資信託解約損益を除く。)	100	159	102
経 常 利 益	138	143	135
当 期 純 利 益	109	103	104

(注) 各計数は、単位未満を切り捨てて表示していますので、合計が一致しない場合があります。

自己資本比率(国内基準)

(単位:%)

区 分	令和5年9月末	令和5年3月末	令和4年9月末
単体自己資本比率	10.20	10.02	9.64

貸借対照表

【資産の部】

(単位：百万円)

科 目	令和5年9月末	令和5年3月末	令和4年9月末
(資 産 の 部)			
現 金	653	705	678
預 け 金	14,263	13,475	18,640
有 価 証 券	14,527	15,028	14,818
国 債	259	275	459
地 方 債	-	-	-
社 債	14,255	14,740	14,346
株 式	12	12	12
そ の 他 の 証 券	-	-	-
貸 出 金	26,383	26,311	26,715
割 引 手 形	238	252	262
手 形 貸 付	2,134	1,981	1,976
証 書 貸 付	23,312	23,441	23,839
当 座 貸 越	698	637	638
そ の 他 資 産	780	459	508
未 決 済 為 替 貸 付	10	9	10
全 信 組 連 出 資 金	367	367	367
前 払 費 用	-	-	-
未 収 収 益	107	73	114
そ の 他 の 資 産	296	9	16
有 形 固 定 資 産	260	271	268
建 物	24	26	27
土 地	197	197	198
その他の有形固定資産	38	47	42
無 形 固 定 資 産	8	8	9
ソ フ ト ウ ェ ア	3	3	3
その他の無形固定資産	5	5	5
繰 延 税 金 資 産	41	45	42
債 務 保 証 見 返	285	333	382
貸 倒 引 当 金	▲ 258	▲ 284	▲ 257
(うち個別貸倒引当金)	(▲ 244)	(▲ 257)	(▲ 238)
資 産 の 部 合 計	56,946	56,356	61,806

貸借対照表

【負債の部ならびに純資産の部】

(単位：百万円)

科 目	令和5年9月末	令和5年3月末	令和4年9月末
(負 債 の 部)			
預 金 積 金	54,281	53,448	53,936
当 座 預 金	368	387	287
普 通 預 金	22,362	19,499	22,061
定 期 預 金	28,919	28,248	28,656
定 期 積 金	2,575	2,718	2,722
そ の 他 の 預 金	55	2,594	208
借 用 金	-	-	4,700
当 座 借 越	-	-	4,700
そ の 他 負 債	117	146	131
未 決 済 為 替 借	10	6	5
未 払 費 用	16	26	27
給 付 補 填 備 金	1	1	1
未 払 法 人 税 等	22	37	26
前 受 収 益	32	32	33
払 戻 未 済 金	-	6	-
職 員 預 り 金	29	30	32
そ の 他 の 負 債	4	5	4
退 職 給 付 引 当 金	66	77	69
役 員 退 職 慰 労 引 当 金	28	26	24
睡 眠 預 金 払 戻 損 失 引 当 金	4	5	5
偶 発 損 失 引 当 金	16	17	20
繰 延 税 金 負 債	-	-	-
債 務 保 証	285	333	382
負 債 の 部 合 計	54,801	54,054	59,269
(純 資 産 の 部)			
出 資 金	434	431	428
普 通 出 資 金	434	431	428
利 益 剰 余 金	2,669	2,568	2,569
利 益 準 備 金	431	424	424
そ の 他 利 益 剰 余 金	2,237	2,144	2,145
特 別 積 立 金	2,010	1,960	1,960
(うち目的積立金)	-	-	-
当 期 未 処 分 剰 余 金	227	184	185
組 合 員 勘 定 合 計	3,103	3,000	2,997
そ の 他 有 価 証 券 評 価 差 額 金	▲ 958	▲ 699	▲ 460
評 価 ・ 換 算 差 額 等 合 計	▲ 958	▲ 699	▲ 460
純 資 産 の 部 合 計	2,145	2,301	2,537
負 債 及 び 純 資 産 の 部 合 計	56,946	56,356	61,806

損 益 計 算 書

【収益および費用の部】

(単位：千円)

科 目	令和5年9月末	令和5年3月末	令和4年9月末
経 常 収 益	453,190	822,032	453,609
資金運用収益	370,489	724,851	368,648
貸出金利息	278,346	550,605	278,225
預け金利息	8,082	19,273	10,046
有価証券利息配当金	72,234	143,146	68,550
その他の受入利息	11,826	11,826	11,826
役務取引等収益	27,139	51,612	27,933
受入為替手数料	10,517	20,169	11,031
その他の役務収益	16,621	31,442	16,901
その他業務収益	16,842	31,770	25,975
その他の業務収益	1,558	3,608	1,824
その他経常収益	38,719	13,797	31,052
貸倒引当金戻入益	26,254	-	20,732
償却債権取立益	64	138	72
株式等売却益	-	-	-
その他の経常収益	12,400	13,659	10,247
経 常 費 用	314,365	678,380	318,415
資金調達費用	7,117	12,219	5,370
預金利息	6,611	12,795	6,505
給付補填備金繰入額	375	731	396
借入金利息	55	▲ 1,465	▲ 1,610
その他の支払利息	74	157	79
役務取引等費用	21,902	40,728	20,603
支払為替手数料	3,073	5,802	3,227
その他の役務費用	18,829	34,925	17,376
その他業務費用	355	33,804	8,731
国債等債券売却損	279	33,763	8,730
国債等債券償還損	49	31	-
国債等債券償却	-	-	-
その他の業務費用	26	10	1
経費	272,830	572,837	272,700
人件費	174,812	366,683	172,602
物件費	92,388	185,582	94,441
税	5,629	20,572	5,656
その他経常費用	12,159	18,790	11,009
貸倒引当金繰入額	-	6,699	-
貸出金償却	-	-	-
株式等売却損	-	-	-
その他の経常費用	12,159	12,090	11,009
経 常 利 益	138,825	143,651	135,193
特 別 利 益	-	36	-
その他の特別利益	-	36	-
特 別 損 失	-	1,528	204
固定資産処分損失	-	204	204
減損損失	-	1,324	-
その他の特別損失	-	-	-
税引前当期純利益	138,825	142,158	134,989
法人税、住民税及び事業税	25,181	40,050	29,247
法人税等調整額	4,244	▲ 1,792	1,364
法人税等合計	29,425	38,257	30,612
当期純利益	109,399	103,901	104,376
繰越金	118,282	80,648	80,648
当期末処分剰余金	227,681	184,550	185,025

有価証券の時価情報(単体)

◎ 満期保有目的の債券の時価のあるもの

(単位:百万円)

種類	令和5年9月末					令和5年3月末(参考)					令和4年9月末(参考)						
	貸借対照表 計上額	時価	差額			貸借対照表 計上額	時価	差額			貸借対照表 計上額	時価	差額				
			うち益	うち損				うち益	うち損				うち益	うち損			
国債	-	-	-	-	-	-	-	-	-	-	-	-	-	-	-	-	-
地方債	-	-	-	-	-	-	-	-	-	-	-	-	-	-	-	-	-
社債	-	-	-	-	-	-	-	-	-	-	-	-	-	-	-	-	-
合計	-	-	-	-	-	-	-	-	-	-	-	-	-	-	-	-	-

◎ その他有価証券の時価のあるもの

(単位:百万円)

種類	令和5年9月末					令和5年3月末(参考)					令和4年9月末(参考)						
	取得原価	貸借対照表 計上額	評価差額			取得原価	貸借対照表 計上額	評価差額			取得原価	貸借対照表 計上額	評価差額				
			うち益	うち損				うち益	うち損				うち益	うち損			
株式	-	-	-	-	-	-	-	-	-	-	-	-	-	-	-	-	-
債券	15,473	14,514	▲ 958	0	958	15,715	15,015	▲ 699	9	708	15,265	14,805	▲ 460	22	483		
国債	298	259	▲ 39	-	39	298	275	▲ 22	-	22	499	459	▲ 40	-	40		
地方債	-	-	-	-	-	-	-	-	-	-	-	-	-	-	-	-	-
社債	15,174	14,255	▲ 919	0	919	15,416	14,740	▲ 676	9	686	14,766	14,346	▲ 420	22	442		
合計	15,473	14,514	▲ 958	0	958	15,715	15,015	▲ 699	9	708	15,265	14,805	▲ 460	22	483		

(注)各計数は、単位未満を切り捨てて表示していますので、合計が一致しない場合があります。

地域貢献情報

- ① 山形県と県内市町村が推進する「やまがた子育て応援パスポート事業」に協賛し、「やまがた子育て応援パスポート」を提示していただいた方に「子育て応援定期積金」と「消費者ローン」(優遇金利商品)をご利用いただいております。
- ② 信用組合業界では毎年9月3日を「しんくみの日」、9月1日～7日を「しんくみの日週間」と定めており、当組合では、「しんくみ」をもっと知っていただけるように奉仕活動として清掃活動と献血活動を実施しております。
(写真はその時の様子)
- ③ 当組合では毎年地域で行われるお祭りに積極的に参加しております。
- ④ 協同組織金融機関におけるガバナンスの向上を図る観点から、経営情報として決算期はもとより半期開示も行ってまいります。
- ⑤ 当組合の現況について、詳しくはホームページをご覧ください。
(ホームページURL <https://www.yamagatadaichi.com/>)



(令和5年9月1日)



(令和5年9月1日)

“しんくみ”の各種ローン

当組合ではライフステージに合わせた商品を取り揃えております

- カーライフローン … 自動車購入、車検、免許取得資金など
- 住 宅 ロ ー ン … 住宅の新築や購入など
- リフォームローン … 住宅の増改築、修繕費用など
- 奨 学 ロ ー ン … 入学金、授業料、アパート代など
- 目 的 ロ ー ン … お使いみちが明確なもの
- フ リ ー ロ ー ン … お使いみちは自由

その他にも商品を取り扱っております

ホームページから各種ローンの検索・お申込みが行えます。
詳しくは、下記営業店窓口または担当者へお問い合わせください。

やまがただいいち

Click! 

■ ホームページ

<https://www.yamagatadaiichi.com/>



営業店のご案内

本 店	山形県東置賜郡高畠町大字高畠687番地	0238-52-1410
宮内支店	山形県南陽市宮内578番地1	0238-47-2171
赤湯支店	山形県南陽市赤湯782番地	0238-43-3330
米沢支店	山形県米沢市大町4丁目5番29号	0238-22-2235
米沢北支店	山形県米沢市中央5丁目3番21号	0238-23-3145
糠野目支店	山形県東置賜郡高畠町大字福沢58番地	0238-57-4550
赤湯西支店	山形県南陽市赤湯782番地	0238-43-4015