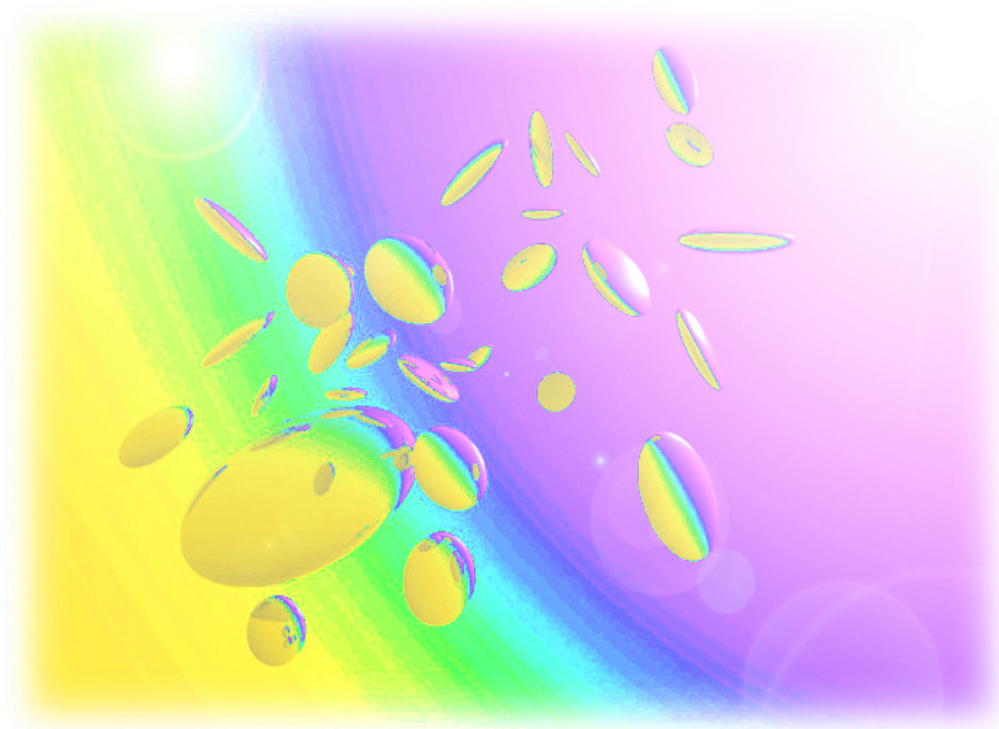


経営情報

令和元年度上半期

「あなたと私の信用組合」



経営情報の半期開示について（令和元年9月末現在）

令和元年度上半期（平成31年4月1日～令和元年9月30日）における経営情報をお知らせいたします。

預金・貸出金残高

（単位：百万円、％）

区 分	令和元年9月末	平成31年3月末	平成30年9月末
預 金 残 高	46,221	44,571	45,874
平均残高	45,690	45,099	44,759
貸 出 金 残 高	21,676	21,480	20,964
平均残高	21,124	20,750	20,422

預金者別預金残高

（単位：百万円、％）

預金者別	令和元年9月末		平成31年3月末		平成30年9月末	
	金額	構成比	金額	構成比	金額	構成比
個 人	36,305	78.5	36,207	81.2	35,698	77.8
法 人	9,915	21.4	8,364	18.7	10,176	22.1

貸出金業種別残高

（単位：百万円、％）

業 種 別	令和元年9月末		平成31年3月末		平成30年9月末	
	金額	構成比	金額	構成比	金額	構成比
製 造 業	3,082	14.2	3,106	14.4	3,224	15.3
農業、林業	64	0.2	70	0.3	72	0.3
漁 業	-	-	-	-	-	-
鉱業、採石業、 砂利採取業	51	0.2	55	0.2	7	0.0
建 設 業	3,270	15.0	3,403	15.8	3,009	14.3
電気、ガス、 熱供給、水道業	-	-	-	-	-	-
情報通信業	140	0.6	139	0.6	128	0.6
運 輸 業	652	3.0	590	2.7	542	2.5
卸売、小売業	2,023	9.3	2,069	9.6	2,085	9.9
金融、保険業	119	0.5	119	0.5	220	1.0
不動産業	3,180	14.6	2,872	13.3	2,775	13.2
物品賃借業	13	0.0	14	0.0	16	0.0
学術研究、専門・ 技術サービス業	-	-	-	-	-	-
宿泊業	157	0.7	160	0.7	154	0.7
飲食業	817	3.7	831	3.8	750	3.5
生活関連サービス 業、娯楽業	-	-	-	-	-	-
教育、学習支援業	24	0.1	24	0.1	25	0.1
医療、福祉	578	2.6	595	2.7	616	2.9
その他のサービス	898	4.1	789	3.6	805	3.8
その他の産業	737	3.4	770	3.5	750	3.5
小 計	15,812	72.9	15,614	72.6	15,186	72.4
地方公共団体	664	3.0	633	2.9	561	2.6
雇用・能力 開発機構等	-	-	-	-	-	-
個人(住宅・消 費資金等)	5,199	23.9	5,231	24.3	5,216	24.8
合 計	21,676	100.0	21,480	100.0	20,964	100.0

金融再生法開示債権及び同債権に対する保全額(単体)

(単位:百万円、%)

区 分		債権額	担保・保証等	貸倒引当金	保全額	保全率
		A	B	C	D=B+C	D/A
破産更正債権及びこれらに準ずる債権	平成30年9月末	139	62	76	139	100.0
	平成31年3月末	150	81	69	150	100.0
	令和元年9月末	202	134	68	202	100.0
危 険 債 権	平成30年9月末	822	655	148	804	97.8
	平成31年3月末	755	590	146	736	97.4
	令和元年9月末	868	693	157	850	97.7
要 管 理 債 権	平成30年9月末	613	299	0	299	48.8
	平成31年3月末	617	287	0	287	46.5
	令和元年9月末	555	239	-	239	43.0
不 良 債 権 計	平成30年9月末	1,575	1,017	225	1,243	78.9
	平成31年3月末	1,522	958	215	1,173	77.0
	令和元年9月末	1,626	1,067	226	1,293	79.4
正 常 債 権	平成30年9月末	19,903				
	平成31年3月末	20,617				
	令和元年9月末	20,792				
合 計	平成30年9月末	21,479				
	平成31年3月末	22,140				
	令和元年9月末	22,419				

不良債権比率 (%)	
平成30年9月末	7.3
平成31年3月末	6.8
令和元年9月末	7.2

(注) 毎年9月末の計数は、「金融機能再生のための緊急措置に関する法律施行規則」第4条に規定する各債権の категорияにより分類し、以下の簡便な方法により算出しております。したがって、3月末の計数とは算出方法が異なるため、計数は連続しておりません。

＜ 9月末の算出方法 ＞

1. 債務者区分については、原則として毎年3月末時点における自己査定による債務者区分を基準としております。ただし、4月1日から9月末までに倒産、不渡り等の客観的な事実ならびに内部格付による債務者区分の変更等のあった債務者については、当組合の定める基準に基づく債務者区分見直し後の債務者区分によっております。
2. 「破産更正債権及びこれらに準ずる債権」の金額は、債務者区分でいう破綻先及び実質破綻先に該当する債務者に対する債権の合計です。
3. 「危険債権」の金額は、債務者区分でいう破綻懸念先に該当する債務者に対する債権の合計です。
4. 「要管理債権」の金額は、債務者区分でいう要注意先に該当する債権のうち、貸出条件を緩和している債権及び3ヶ月以上延滞している債権の合計です。
5. 「正常債権」の金額は、債務者の財務状態及び経営成績に特に問題がない債権であり、「破産更正債権及びこれらに準ずる債権」「危険債権」「要管理債権」以外の債権の合計です。

損益の状況

(単位:百万円)

区 分	令和元年9月末	平成31年3月末	平成30年9月末
業 務 純 益	81	50	45
経 常 利 益	53	55	44
当 期 純 利 益	34	37	33

(注) 各計数は、単位未満を切り捨てて表示していますので、合計が一致しない場合があります。

自己資本比率(国内基準)

(単位:%)

区 分	令和元年9月末	平成31年3月末	平成30年9月末
単体自己資本比率	10.98	10.82	11.70

貸借対照表

【資産の部】

(単位：百万円)

科 目	令和元年9月末	平成31年3月末	平成30年9月末
(資 産 の 部)			
現 金	577	615	772
預 け 金	14,826	14,709	16,552
有 価 証 券	12,071	11,254	10,507
国 債	-	-	-
地 方 債	-	-	-
社 債	12,059	11,241	10,495
株 式	12	12	12
そ の 他 の 証 券	-	-	-
貸 出 金	21,676	21,480	20,964
割 引 手 形	386	417	413
手 形 貸 付	2,439	2,342	1,935
証 書 貸 付	17,886	17,821	17,779
当 座 貸 越	963	898	836
そ の 他 資 産	474	494	389
未 決 済 為 替 貸	10	11	11
全 信 組 連 出 資 金	367	367	259
前 払 費 用	-	0	-
未 収 収 益	41	48	43
そ の 他 の 資 産	54	67	74
有 形 固 定 資 産	285	288	274
建 物	46	50	53
土 地	207	207	209
その他の有形固定資産	31	30	11
無 形 固 定 資 産	8	7	7
ソ フ ト ウ ェ ア	1	0	0
その他の無形固定資産	6	6	7
繰 延 税 金 資 産	16	17	26
債 務 保 証 見 返	730	647	501
貸 倒 引 当 金	▲ 226	▲ 220	▲ 231
(うち個別貸倒引当金)	(▲ 226)	(▲ 215)	(▲ 225)
資 産 の 部 合 計	50,442	49,293	49,764

貸借対照表

【負債の部ならびに純資産の部】

(単位：百万円)

科 目	令和元年9月末	平成31年3月末	平成30年9月末
(負 債 の 部)			
預 金 積 金	46,221	44,571	45,874
当 座 預 金	353	393	585
普 通 預 金	14,637	13,758	14,195
定 期 預 金	27,967	27,188	27,917
定 期 積 金	2,932	3,194	3,034
そ の 他 の 預 金	328	36	142
借 用 金	-	600	-
当 座 借 越	-	600	-
そ の 他 負 債	108	107	85
未 決 済 為 替 借	7	11	12
未 払 費 用	22	10	11
給 付 補 填 備 金	2	2	2
未 払 法 人 税 等	12	16	8
前 受 収 益	39	34	32
払 戻 未 済 金	-	10	-
職 員 預 り 金	17	16	12
そ の 他 の 負 債	4	6	5
退 職 給 付 引 当 金	70	75	67
役 員 退 職 慰 労 引 当 金	44	47	44
睡 眠 預 金 払 戻 損 失 引 当 金	6	6	5
偶 発 損 失 引 当 金	30	28	18
繰 延 税 金 負 債	-	-	-
債 務 保 証	730	647	501
負 債 の 部 合 計	47,211	46,084	46,597
(純 資 産 の 部)			
出 資 金	407	406	401
普 通 出 資 金	407	406	401
利 益 剰 余 金	2,745	2,719	2,715
利 益 準 備 金	406	401	401
そ の 他 利 益 剰 余 金	2,339	2,317	2,314
特 別 積 立 金	2,260	2,240	2,240
(うち目的積立金)	(300)	(300)	(300)
当 期 未 処 分 剰 余 金	79	77	74
組 合 員 勘 定 合 計	3,153	3,125	3,117
そ の 他 有 価 証 券 評 価 差 額 金	76	83	50
評 価 ・ 換 算 差 額 等 合 計	76	83	50
純 資 産 の 部 合 計	3,230	3,209	3,167
負 債 及 び 純 資 産 の 部 合 計	50,442	49,293	49,764

損益計算書

【収益および費用の部】

(単位：千円)

科 目	令和元年9月末	平成31年3月末	平成30年9月末
経常収益	395,143	758,771	378,601
資金運用収益	328,914	659,945	332,856
貸出金利息	257,100	523,866	258,236
預け金利息	8,835	18,173	9,251
有価証券利息配当金	50,909	107,537	55,000
その他の受入利息	12,069	10,368	10,368
役務取引等収益	26,717	53,547	25,190
受入為替手数料	10,610	21,895	10,903
その他の役務収益	16,107	31,652	14,287
その他業務収益	39,068	17,639	11,581
その他の業務収益	1,465	6,048	2,344
その他経常収益	443	27,638	8,972
貸倒引当金戻入益	-	10,906	1,170
償却債権取立益	285	498	249
株式等売却益	-	60	-
その他の経常収益	158	16,174	7,552
経常費用	342,030	703,299	333,659
資金調達費用	8,248	16,842	8,891
預金利息	7,438	15,138	7,996
給付補填備金繰入額	764	1,613	851
借入金利息	2	24	12
その他の支払利息	42	65	31
役務取引等費用	25,665	49,829	25,205
支払為替手数料	4,596	9,129	4,553
その他の役務費用	21,068	40,700	20,652
その他業務費用	1,328	554	8
国債等債券償還損	1,327	317	-
その他の業務費用	1	8	8
経費	286,795	620,114	293,422
人件費	183,430	410,091	192,002
物件費	98,921	202,804	96,989
税	4,443	7,217	4,430
その他経常費用	25,295	15,959	6,131
貸倒引当金繰入額	10,984	-	-
貸出金償却	-	-	-
株式等売却損	-	-	-
株式等償却	-	-	-
その他の経常費用	14,310	15,959	6,131
経常利益	53,112	55,471	44,941
特別利益	-	-	-
その他の特別利益	-	-	-
特別損失	111	2,439	-
固定資産処分損失	111	255	-
減損	-	2,183	-
その他の特別損失	-	-	-
税引前当期純利益	53,001	53,031	44,941
法人税、住民税及び事業税	15,040	18,763	10,986
法人税等調整額	3,155	▲ 3,260	200
法人税等合計	18,196	15,502	11,186
当期純利益	34,804	37,529	33,755
繰越金	44,488	40,448	40,448
当期末処分剰余金	79,293	77,978	74,204

有価証券の時価情報(単体)

◎ 満期保有目的の債券で時価のあるもの

(単位:百万円)

種類	令和元年9月末					平成31年3月末(参考)					平成30年9月末(参考)				
	貸借対照表 計上額	時価	差額			貸借対照表 計上額	時価	差額			貸借対照表 計上額	時価	差額		
			うち益	うち損	うち益			うち損	うち益	うち損					
国債	-	-	-	-	-	-	-	-	-	-	-	-	-	-	-
地方債	-	-	-	-	-	-	-	-	-	-	-	-	-	-	-
社債	-	-	-	-	-	-	-	-	-	-	-	-	-	-	-
合計	-	-	-	-	-	-	-	-	-	-	-	-	-	-	-

◎ その他有価証券で時価のあるもの

(単位:百万円)

種類	令和元年9月末					平成31年3月末(参考)					平成30年9月末(参考)				
	取得原価	貸借対照表 計上額	評価差額			取得原価	貸借対照表 計上額	評価差額			取得原価	貸借対照表 計上額	評価差額		
			うち益	うち損	うち益			うち損	うち益	うち損					
株式	-	-	-	-	-	-	-	-	-	-	-	-	-	-	-
債券	11,952	12,059	106	131	25	11,126	11,241	115	135	19	10,425	10,495	69	107	37
国債	-	-	-	-	-	-	-	-	-	-	-	-	-	-	-
地方債	-	-	-	-	-	-	-	-	-	-	-	-	-	-	-
社債	11,952	12,059	106	131	25	11,126	11,241	115	135	19	10,425	10,495	69	107	37
合計	11,952	12,059	106	131	25	11,126	11,241	115	135	19	10,425	10,495	69	107	37

(注)各計数は、単位未満を切り捨てて表示していますので、合計が一致しない場合があります。

地域貢献情報

- ① 山形県と県内市町村が推進する「やまがた子育て応援パスポート事業」に協賛し、「やまがた子育て応援パスポート」を提示していただいた方に「子育て応援定期積金」と「消費者ローン」(優遇金利商品)をご利用いただいております。
- ② 信用組合業界では毎年9月3日を「しんくみの日」、9月1日～7日を「しんくみの日週間」と定めており、当組合では、「しんくみ」をもっと知っていただけるように奉仕活動として清掃活動を実施しております。
(写真は清掃時の様子)
- ③ 当組合では毎年地域で行われるお祭りに積極的に参加しております。
(写真は高島町の青竹ちょうちんまつりでの様子)
- ④ 協同組織金融機関におけるガバナンスの向上を図る観点から、経営情報として決算期はもとより半期開示も行っております。
- ⑤ 当組合の現況について、詳しくはホームページをご覧ください。
(ホームページURL <http://www.yamagatadaiichi.com/>)



(令和元年9月3日)



(令和元年8月16日)

“しんくみ”の各種ローン

当組合ではライフステージに合わせた商品を取り揃えております

- カーライフローン … 自動車購入、車検、免許取得資金など
- 住宅ローン … 住宅の新築や購入など
- リフォームローン … 住宅の増改築、修繕費用など
- 奨学ローン … 入学金、授業料、アパート代など
- 目的ローン … お使いみちが明確なもの
- フリーローン … お使いみちは自由(事業性資金は除く)

その他にも商品を取り扱っております

年金情報

- お届け訪問 … 担当者が、お金や通帳をご自宅までお届けします
- 記念品贈呈 … 毎年、記念品をお届けします
- 優遇金利の提供 … 定期預金のお利息が元金200万円までお得です
(適用金利 1年もの年 0.13%)

詳しい内容は下記営業店までお問い合わせください

営業店のご案内

本店	山形県東置賜郡高畠町大字高畠687番地	0238-52-1410
宮内支店	山形県南陽市宮内578番地1	0238-47-2171
赤湯支店	山形県南陽市赤湯782番地	0238-43-3330
米沢支店	山形県米沢市大町4丁目5番29号	0238-22-2235
米沢北支店	山形県米沢市中央5丁目3番21号	0238-23-3145
糠野目支店	山形県東置賜郡高畠町大字福沢58番地	0238-57-4550
赤湯西支店	山形県南陽市郡山955番地3	0238-43-4015